



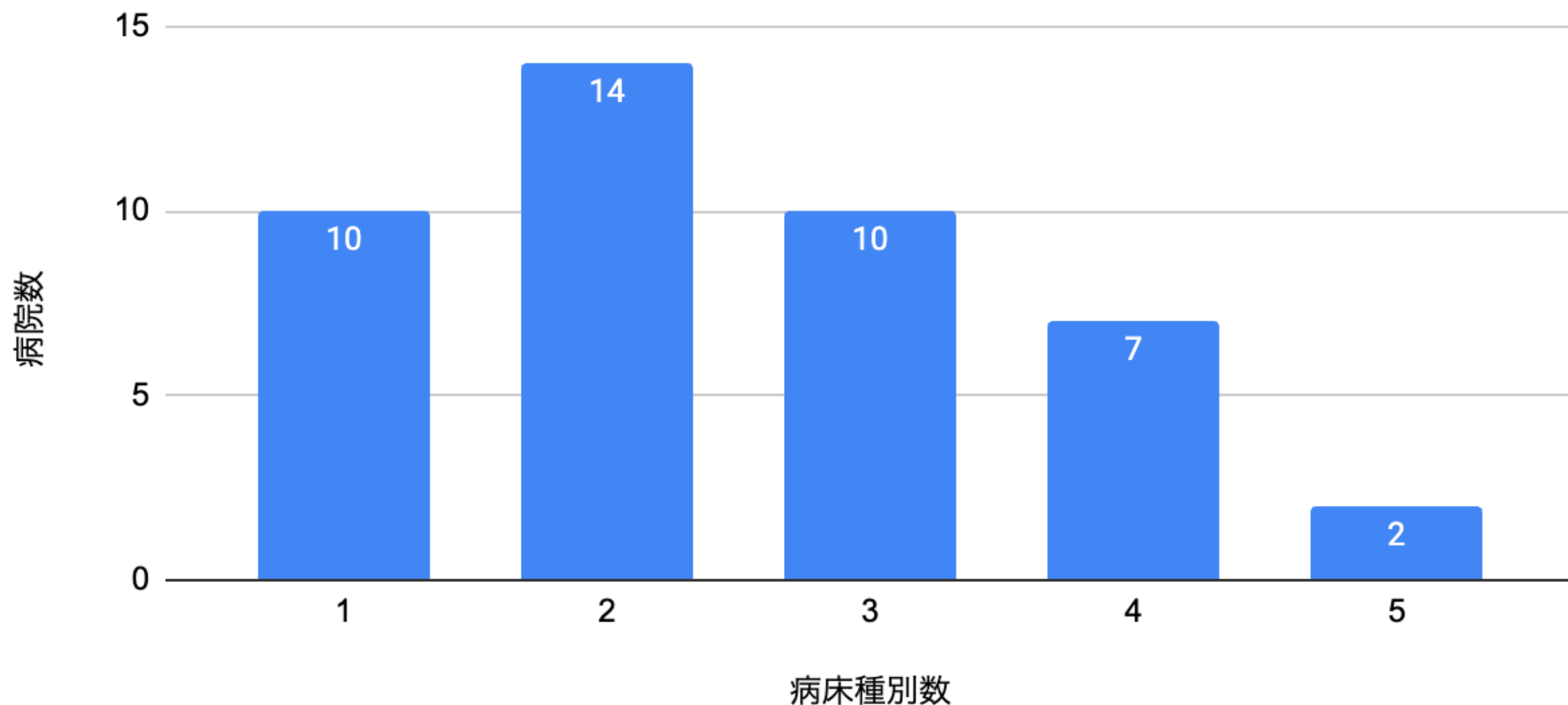
2022年（令和4年）度ソーシャルワーク実習に関する現状アンケートの集計結果

岩手県医療ソーシャルワーカー協会調査研究部会

- 調査対象：いわて医療ネットの病院名簿から精神科単科を除いた76病院
調査方法：郵送によるアンケート調査（回答は用紙返送かフォーム入力）
調査期間：2022年10月17日～2022年11月2日
回答数：43病院（回答率56%）
ホームページ個別掲載可能：20病院
（1）医療機関名、（2）住所、（3）電話番号、は掲載省略

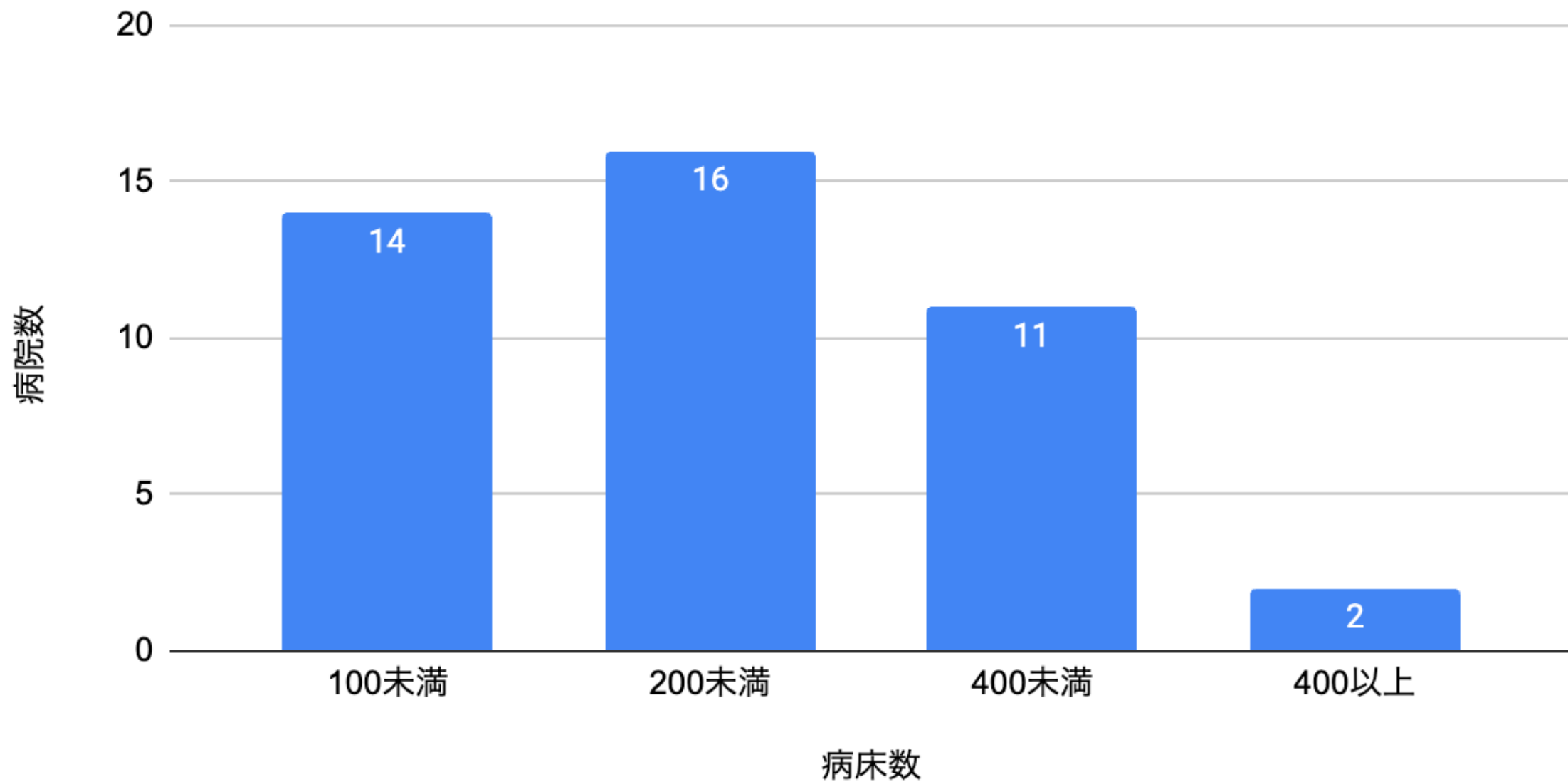
(4)-1 病床種別 例) 一般、回復期リハ、地域包括ケア、障がい者、医療療養、緩和ケア、精神、感染症、その他

回答43病院



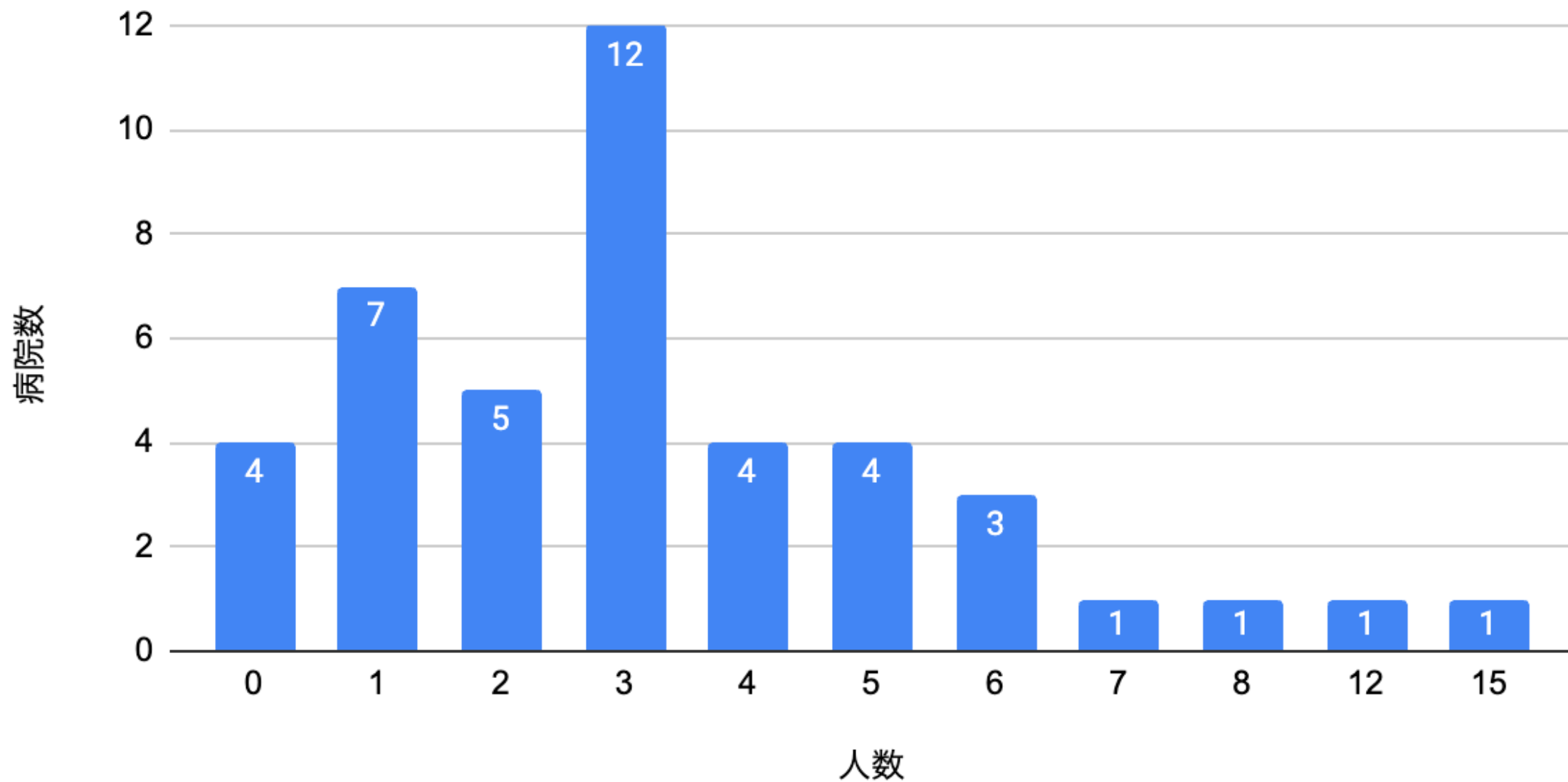
(4)-2 病床数

回答43病院

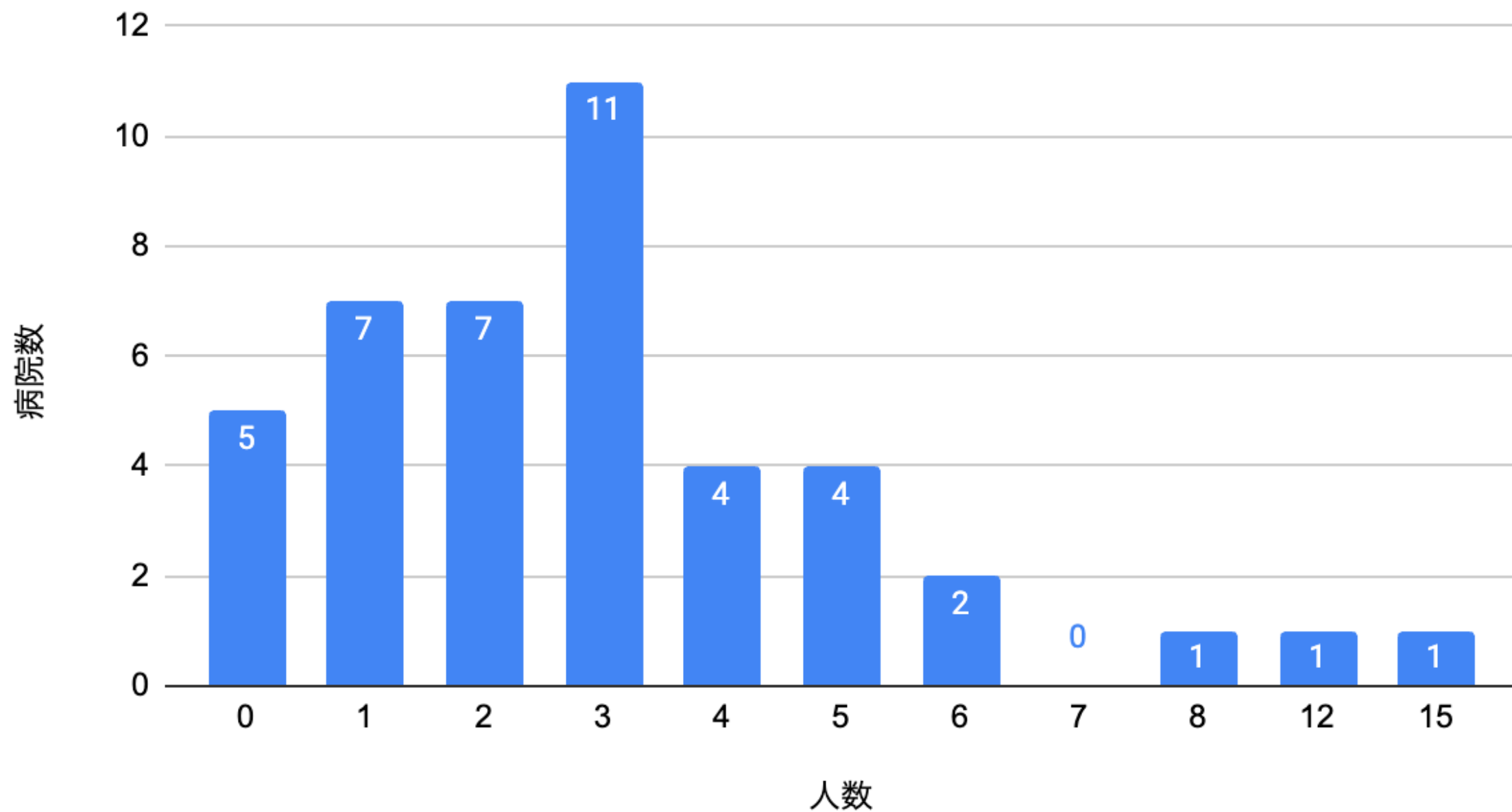


(5)-1 ソーシャルワーカーの人数

回答43病院

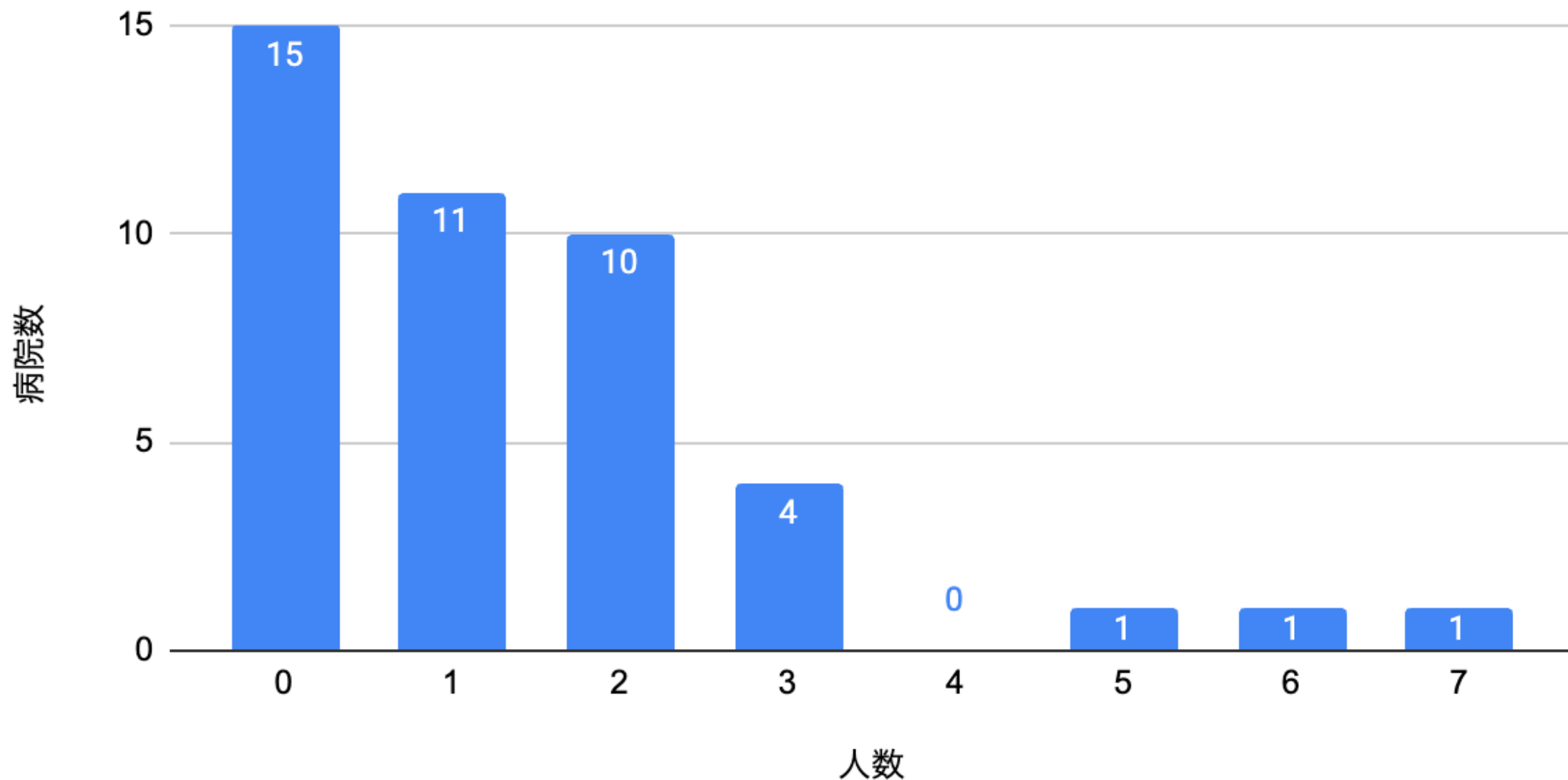


(5)-2 社会福祉士資格所持者の人数



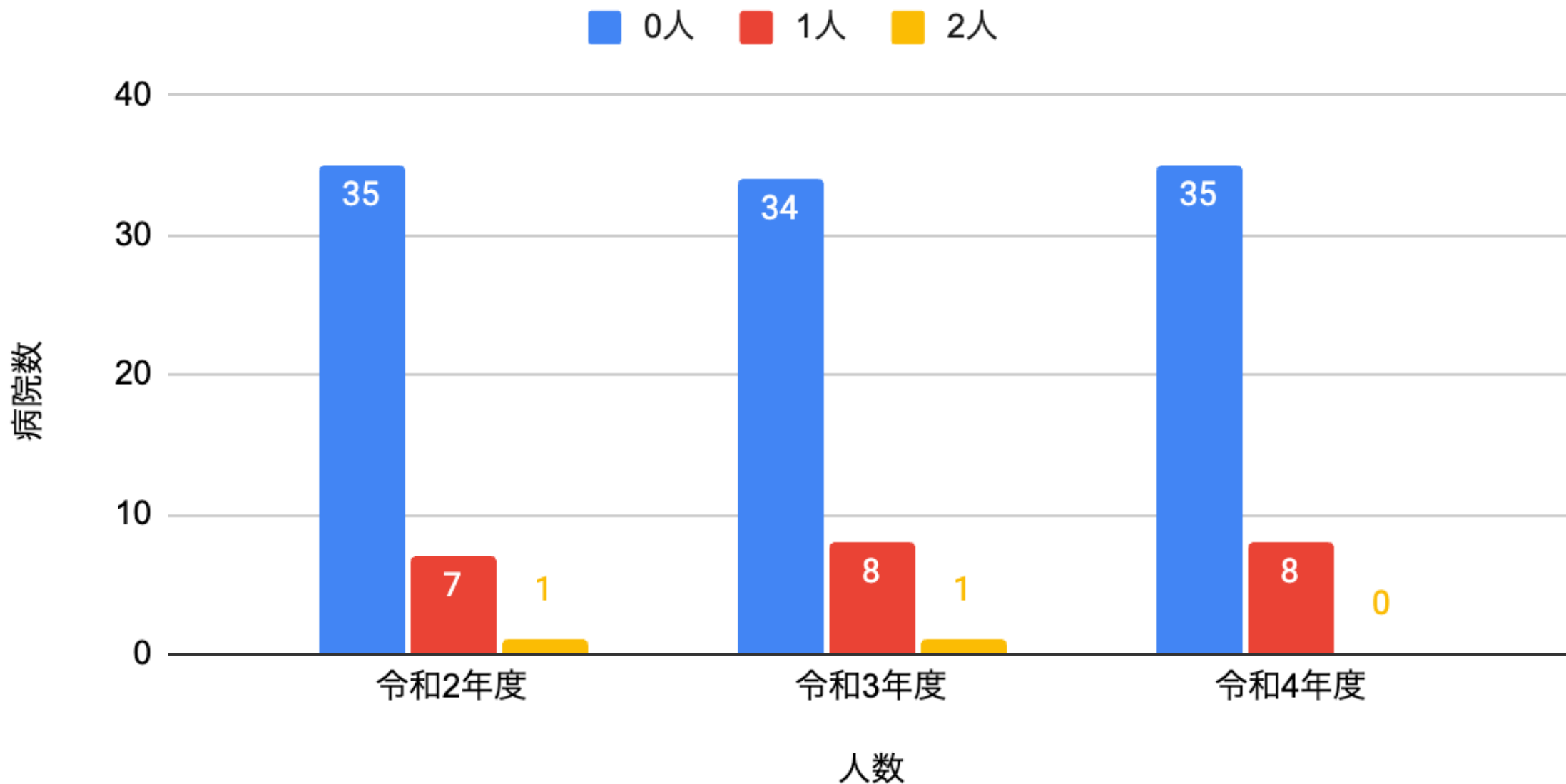
(6)社会福祉士実習指導者講習会修了者の人数

回答43病院



7) 社会福祉士受験資格取得科目実習の過去3年の受入実績

回答43病院



(8)-1

社会福祉士受験資格取得科目実習の令和5年度の受入予定

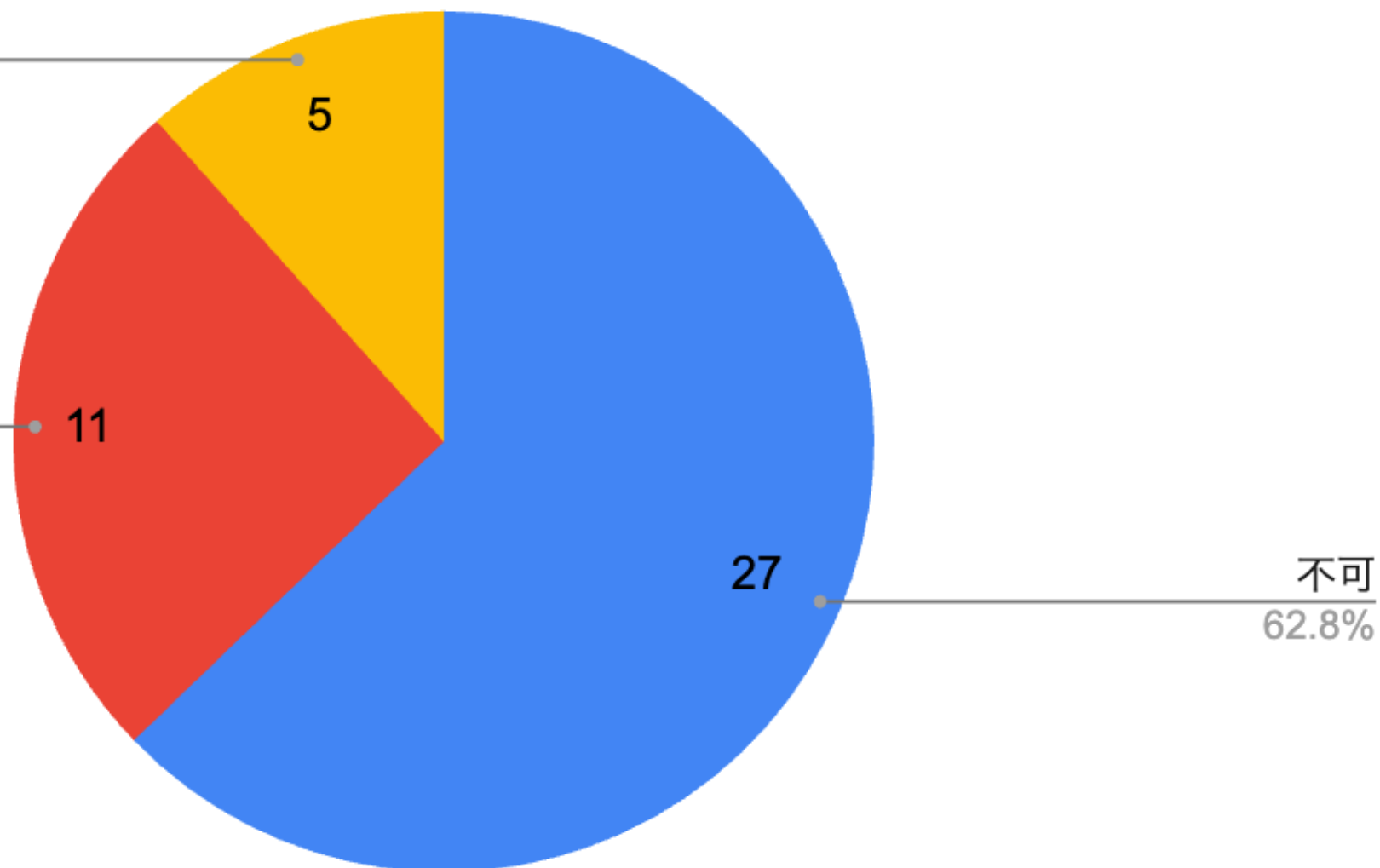
回答43病院

条件付きで可能

11.6%

可能

25.6%

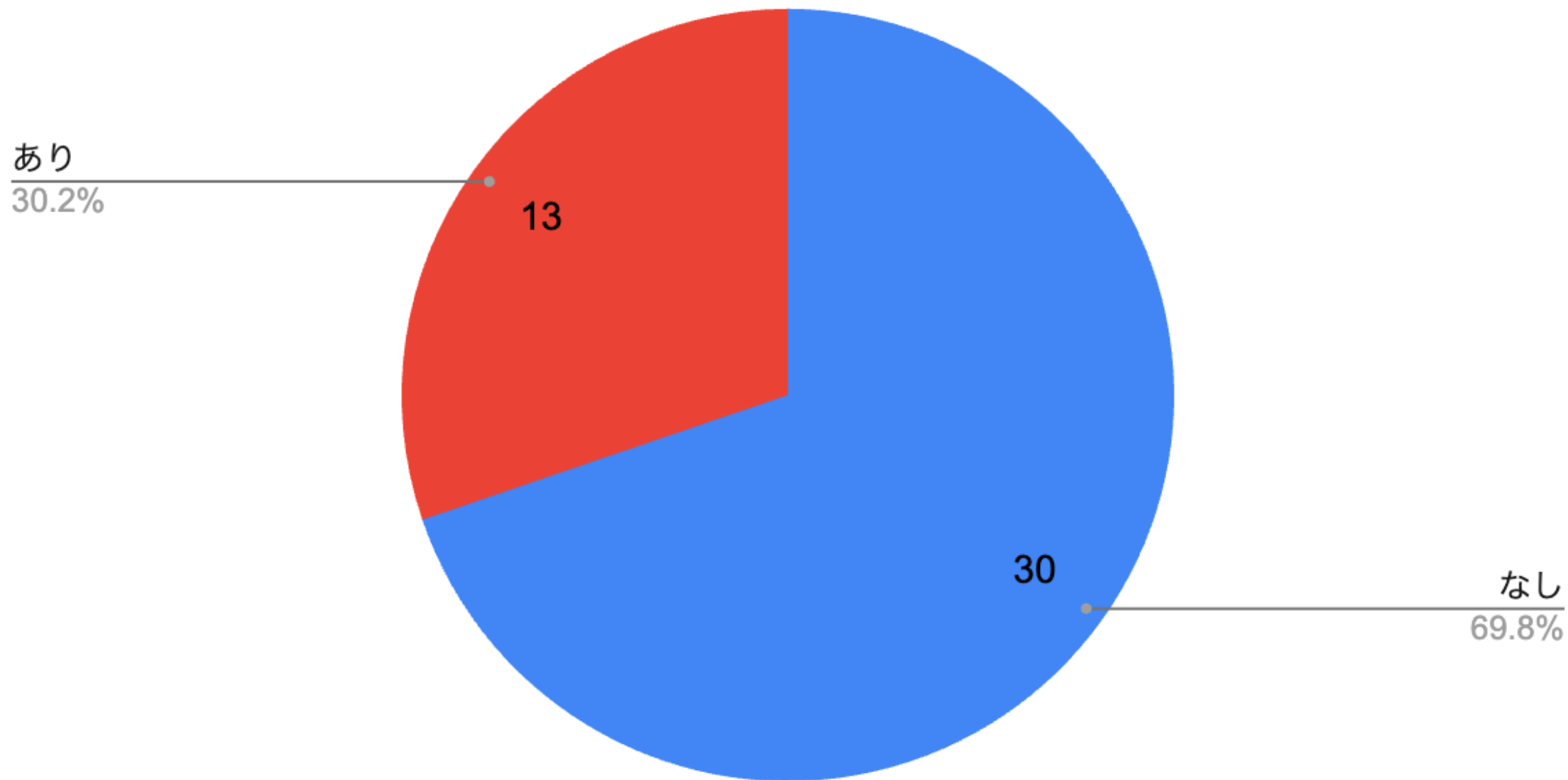


(8)-2 上記の(8)-1で条件付きで可能と回答した方へお聞きします。
具体的な条件を入力してください。6件の回答

- 研修を受けた職員がいない。
- コロナ禍の感染状況により、応相談となる場合有。
- 1名産休予定であり、複数の指導者がいない。来年度の人事異動の体制により受入れ可否判断となる。
- 受入時期、当該年度の人員体制による。
- 人事異動の結果で指導者がいれば対応可、またコロナなど感染症の状況にもよる。
- 人員不足となる時期がある為、職員の復帰時期次第。

(9)実習プログラムの有無

回答43病院



(10)当協会ホームページへの掲載可否

回答42病院

